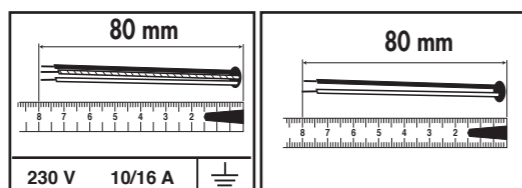


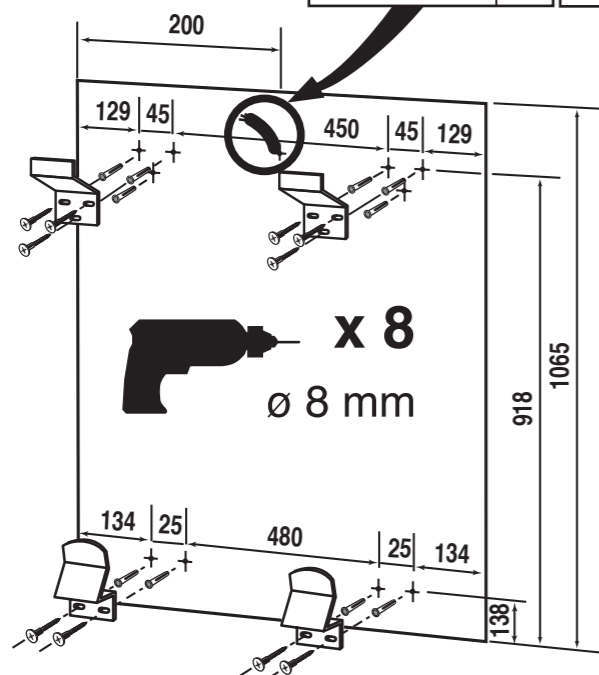
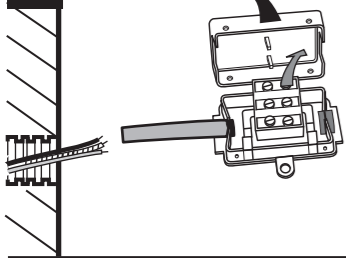
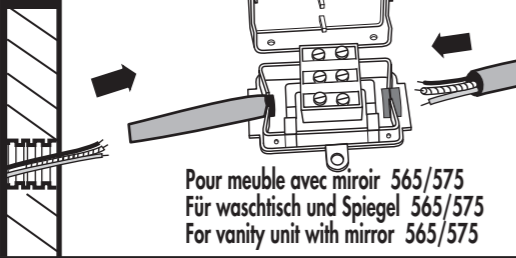
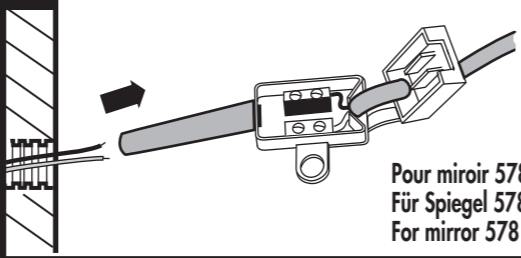


**1**

Pour meuble avec miroir 565/575  
Für waschtisch und Spiegel 565/575  
For vanity unit with mirror 565/575

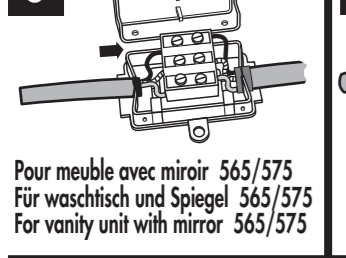
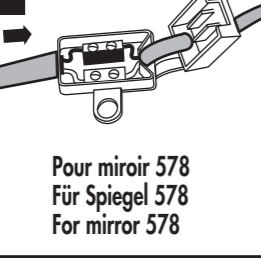


Pour miroir 578  
Für Spiegel 578  
For mirror 578

**2****3****4**

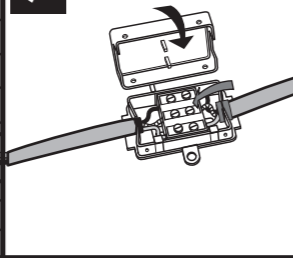
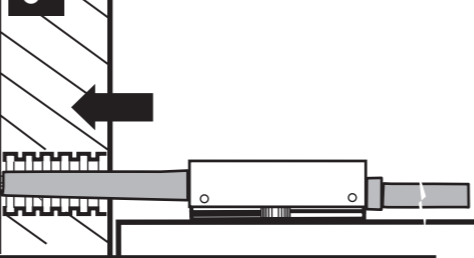
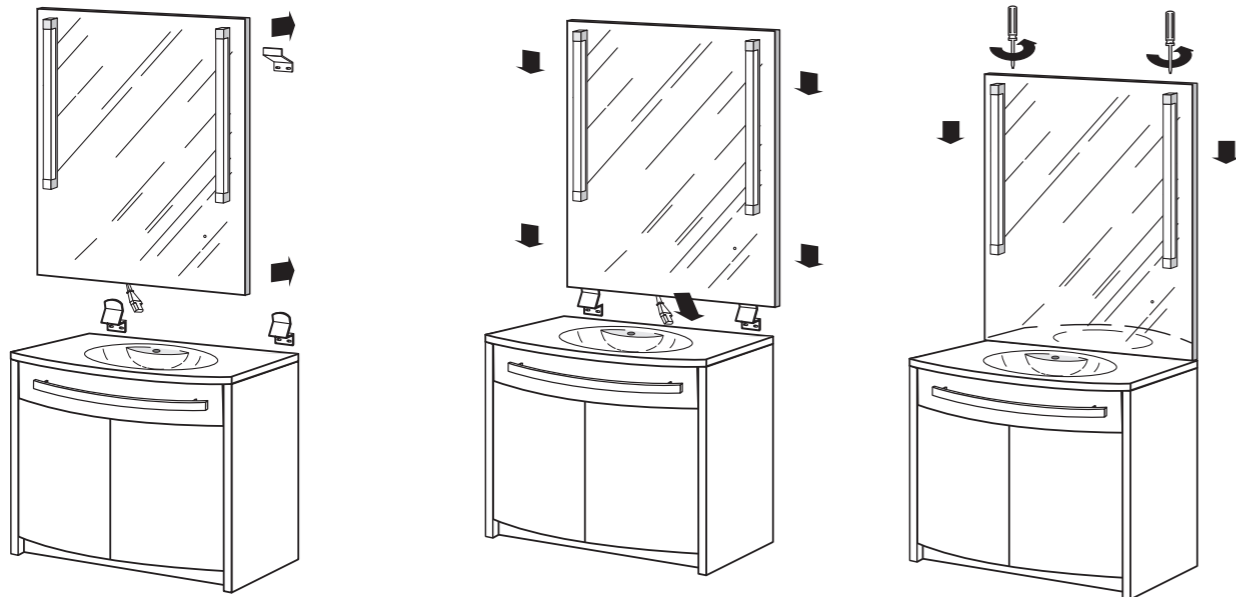
Pour meuble avec miroir 565/575  
Für waschtisch und Spiegel 565/575  
For vanity unit with mirror 565/575

Pour miroir 578  
Für Spiegel 578  
For mirror 578

**5****6**

Pour meuble avec miroir 565/575  
Für waschtisch und Spiegel 565/575  
For vanity unit with mirror 565/575

Pour miroir 578  
Für Spiegel 578  
For mirror 578

**7****8****9****F**

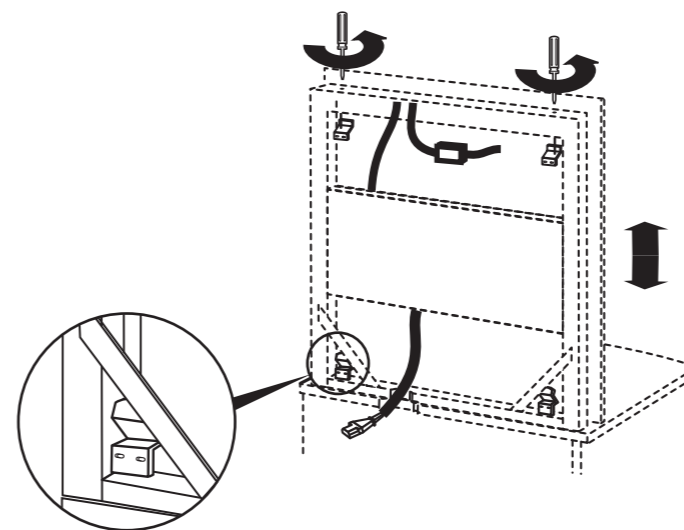
- Positionner le miroir contre le mur.
- Descendre le miroir en le plaquant contre le mur.
- Introduire le tournevis dans les 2 trous. Tourner la vis vers la gauche pour faire descendre le miroir sur le meuble, ou vers la droite, pour le faire monter. Pour les meubles, le miroir doit venir en appui sur le dessus composite.
- Connecter les 2 fiches pour raccorder la prise du meuble.

**D**

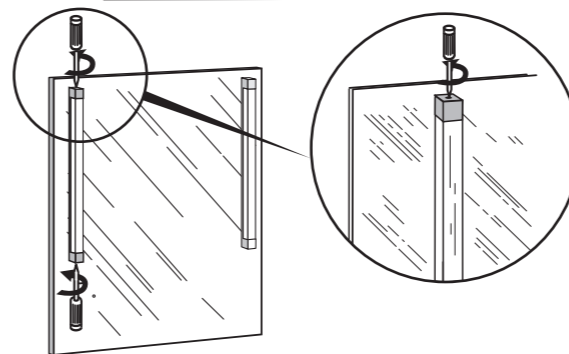
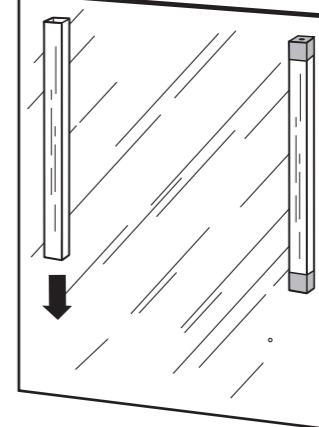
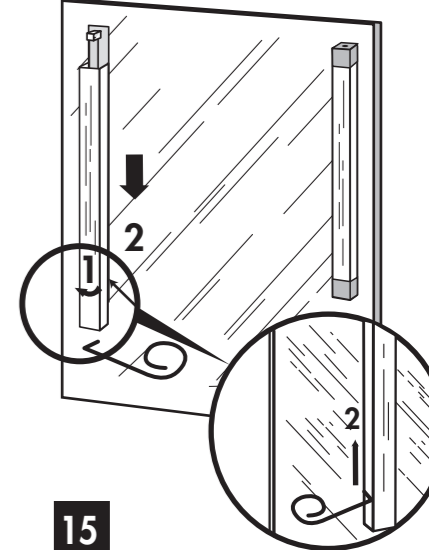
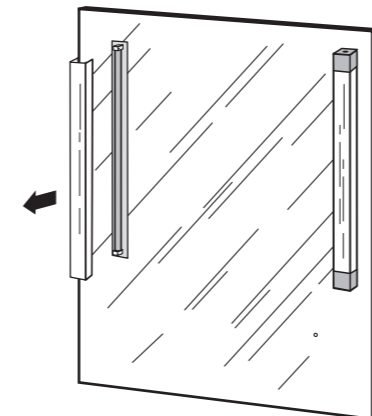
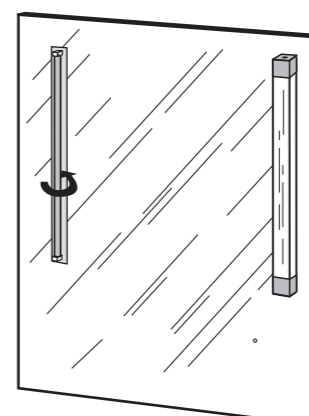
- Den Spiegel heruntergleiten lassen und dabei fest an die Wand drücken.
- Stecken Sie die Schraubenzieher in beide Löcher. Drehen Sie die Schrauben nach links, um den Spiegel auf den Waschtisch zu stellen, oder nach rechts um den Spiegel hoch zu ziehen. Bei den Möbeln muß der Spiegel die Waschtischplatte berühren.
- Um steckdose des Waschtisches anzuschließen, beide Stecker verbinden.

**GB**

- Position the mirror against the wall
- Carefully lower the mirror onto the hanging brackets, ensuring properly engaged.
- Insert the screwdriver into the two holes (shown right). Turn the screw anticlockwise to move the mirror down, or clockwise to raise the mirror. To complete the mirror installation, the mirror should come to rest on the top of the composite work top.
- Push together the 2 part electrical connector as shown.

**10**

- F** Changement du tube fluorescent et du starter.
- D** Leuchtstoffröhre und Starter einsetzen.
- GB** Changing the fluorescent tube connections.

**11****12****13****14****15**